

فن مدیفام + دس مدیفام + اتوفومازیت ۲۷/۴% امولسیون

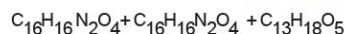
Phenmedipham + Desmedipham +
Ethofumesate 27.4 % EC



موارد مصرف :

میزان و زمان مصرف	نوع علف‌هرز	محصول
۳ لیتر در هکتار	علف‌های هرز	چغندر قند

فرمول شیمیایی:



گروه:

Phenlcarbamate + Phenlcarbamate + Benzofuran

ماده مؤثر: ۲۷۴ گرم بر لیتر

مواد همراه: ۷۲۶ گرم بر لیتر

درجه سمیت برای پستانداران:

Oral LD₅₀ for Rat 3255 mg/kg

کلاس سمیت بر اساس دسته بندی WHO:

III (احتیاط)

نحوه تأثیر:

علف‌کش با طیف وسیع که از طریق برگ‌ها و قسمت‌های مختلف علف‌های

هرز جذب می‌شود.

احتیاطات لازم:

از خوردن، آشامیدن و کشیدن سیگار در حین سمپاشی اکیداً خودداری گردد.

علائم مسمومیت:

سر درد، سرگیجه، تهوع، اسهال و اختلال در بینایی.

کمک‌های اولیه:

در صورت مسمومیت به همراه برچسب علف‌کش به پزشک مراجعه گردد.

پادزهر:

این علف‌کش پادزهر اختصاصی ندارد. هرگز به مسموم بیهوش چیزی خورانده نشود.

مدیریت کاربرد:

با توجه به سمیت حاد این سم برای آبزیان و خطر آلودگی منابع آبی، در هنگام مصرف

احتیاطات لازم صورت پذیرد. در مکان‌هایی که امکان آلودگی آب‌های جاری وجود دارد

استفاده نشود.



کاوینده



آهلب پرست

زیر نظر متخصصین گیاهپزشکی مصرف شود.

توجه: موارد توصیه شده کلی بوده و به شرایط محیطی و امکانات موجود بستگی دارد. چون شرکت وارد کننده از نحوه شرایط نگهداری، زمان مصرف، مقدار دز مصرفی، چگونگی مصرف، شرایط جوی و محیط و اختلاط آن با سایر سموم و ترکیبات شیمیایی توسط مصرف کننده بی اطلاع می‌باشد، لذا هیچگونه مسئولیتی متوجه وارد کننده نمی‌باشد.

1394 - 1395

www.adinehgroup.com